

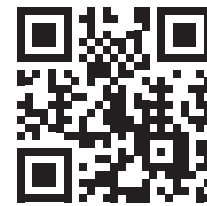
# 株式会社 ALITA

代表者名：包 紅征

所在地：〒220-0021 横浜市西区桜木町4-21-1 YSC横浜ビル1階

事業概要：見守り系システムの企画、開発及び販売事業

ホームページ：<https://www.alita3x.com>



## 問い合わせ先

部署名：営業部

電話番号：080-2452-5952 メールアドレス：[support@alita3x.com](mailto:support@alita3x.com) 担当者名：牧野

## 名称：ミリ波見守りシステムSupportMonitor

案内アドレス：<https://www.alita3x.com>

分野：ミリ波センサーを活用した見守り支援

紹介、特徴：高精度のミリ波技術で安心・安全の見守りを実現



### ■非接触型の検知システム

天井や横壁に設置し、利用者の転倒、呼吸・心拍、離臥床などを検知。24時間体制で複数の利用者を同時に見守ることができ、介護の負担を大幅に軽減します。

### ■履歴確認とケア計画のサポート

全居室リアルタイムモニタリング画面の見える化により、パソコンやスマートフォンからセンサーの履歴を確認する上で、巡回などケア計画の立案に役立てることができます。

### ■AIによるリアルタイムモニタリング

AIアルゴリズムが転倒やバイタルサインをリアルタイムでモニタリングし、警報を発します。

### ■主な機能

- ・転倒検知
- ・呼吸・心拍数検知
- ・緊急時通話機能
- ・睡眠の質モニタリング
- ・離・臥床モニタリング
- ・入退室モニタリング
- ・長期滞留モニタリング

### ■価格

- ・本体価格：89,000円（税抜）
- ・月額費用：980円（税抜）



## 一言メッセージ

社会への恩返しのつもりでより良い製品にするために一生懸命取り組んでおります。年齢を重ねるのは誰でも通る道で、一人でも多くの高齢者に元気で安全に暮らしてほしいという思いをSupportMonitorに託しました。製品説明やデモのご希望はお気軽にご連絡ください。

# エイアイビューライフ株式会社

代表者名：安川 徹

所在地：〒102-0092 東京都千代田区隼町2番13号 US半蔵門ビル201

事業概要：■医療・介護・福祉・健康・安全に関する機器の開発、製造、販売

■医療・介護・福祉・健康・安全に関するデータサービス

看護介護を必要とする方に対して尊厳を持った安心で安全な見守りと看護介護者への作業支援を実現するためにICT技術を活用し、社会的課題の解決を目指します。

ホームページ：https://aiview.life/



## 問い合わせ先

部署名：事業推進課

電話番号：03-6261-6327

メールアドレス：support@aiview.life

担当者名：横沢

## 名称：自立支援型介護 見守りロボットA.I.Viewlife

案内アドレス：https://youtu.be/f\_uVz4y0syM



紹介、特徴：A.I.Viewlifeは「広角赤外線（IR）センサー」と「生体センサー」の連動によって介護・医療現場の様々な課題解決をサポートします。

- ① 居室エリア全体をプライバシー保護画像で可視化し、昼夜を問わず危険予兆動作や危険状態の検知・通知・録画・記録が可能（対象エリア：個室／多床室／共用スペース／床・畳布団等）
- ② 非接触型生体センサーによる呼吸・体動情報から、ベッド上での安静状態表示と生体異常の検知通知が可能
- ③ 離れた場所からリアルタイム画像で居室を見守ることができるため、不要な訪室回数を減らし、夜勤業務の負担低減対策として活用可能
- ④ 居室エリアに加え食堂や廊下、玄関やエレベーター前など共用エリアの防犯対策として、はっきり見えるモノクロクリア画像またはオプションによりカラー画像（※要管理者権限）の選択も可能
- ⑤ IRセンサーにスピーカーとマイクを搭載し、設定した動作・時間に被介護者へ自動でお声がけする機能や、モバイルアプリを使い、介護者が直接居室にいる被介護者と通話をすることもできるため、接触回数を減らし感染症対策としても活用可能



## 一言メッセージ

当社の見守りロボットは、被介護者・介護者双方にとって様々な課題解決を提供できるシステムとして、昨年度、“自動声かけ機能”と“ナースコール機能（呼出しリモコン）”アイテムが追加され、設置台数も倍増、約150施設への導入実績となりました。

また今年度は、スマホ間のインカム化を予定しておりますので、生産性向上推進体制加算の取得のお役にたてば幸いです。

# エコナビスタ株式会社

介護・生活支援ロボット認証



代表者名：代表取締役社長 渡邊 君人

所在地：〒102-0094 東京都千代田区紀尾井町3-1 KKDビル6F

事業概要：■睡眠／生活習慣ビッグデータ解析による、健康状態の推移を予測するAIアルゴリズム開発

■睡眠解析技術とセンサフュージョン技術を駆使した見守りシステムの提供

■自社開発によるソフトウェア／ハードウェアに、独自のAIアルゴリズムを実装することで実現した各種ソリューションの提供

ホームページ：<https://econavista.com/>



## 問い合わせ先

部署名：営業部

電話番号：03-6206-9207 メールアドレス：[ens-link@econavista.com](mailto:ens-link@econavista.com) 担当者名：伊藤・榎本

## 名称：ライフリズムナビ®+Dr.

案内アドレス：<https://info.liferhythmnavi.com/>

紹介、特徴：“日常”が見えると、“介護”が変わる。

ライフリズムナビは、睡眠解析技術をベースにしたSaaS型高齢者施設見守りシステムです。居室内外に設置できるさまざまなセンサー・機器を活用して、ご入居者のプライバシーを尊重しながら見守りを行えます。離れていてもリアルタイムに状況確認ができるため、業務効率化やお悩みの解決にお役立ていただけます。取得したデータは搭載している解析機能によりわかりやすく数値化、ケアプラン作成や専門医へ相談する際に活用いただけます。

■スマホ1台でさまざまな機能が使える

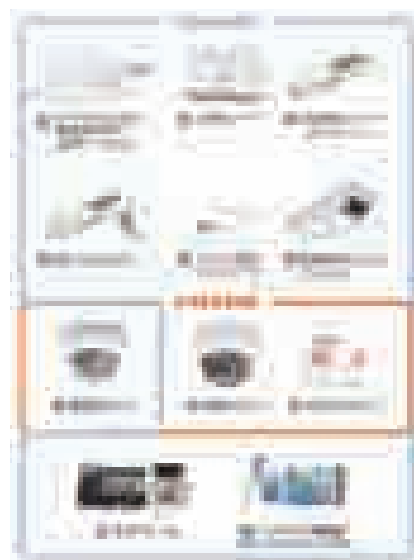
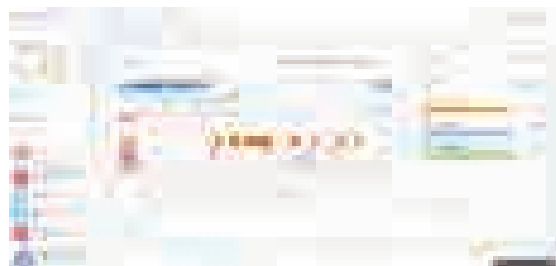
PCでの操作はもちろん、スマホから管理画面の操作、アラートやコールを受け取るなど多種多様な機能がお使いいただけます。

■必要な機器を1種類から導入可能

導入機器は1種類から選択OK。ご施設のニーズに合わせ、機器を自由に組み合わせてお使いいただけます。

■システム運用定着まで万全のサポート体制

導入前から導入後、そしてシステムがスタッフ全体に定着するまで、寄り添ってサポートをいたします。



## 一言メッセージ

現在、200以上の施設にご導入(2023年度2月達成)いただき、累計ご利用者数は26,380人(2024年4月末日時点)を突破しました。お気軽にご参加いただけるオンラインデモや個別相談を随時受け付け中です。お問い合わせ、お待ちしております。

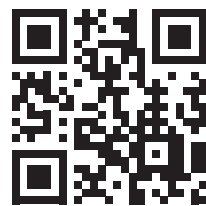
# エヌ・デーソフトウェア株式会社

代表者名：代表取締役社長 松山 庸哉

所在地：〒992-0479 山形県南陽市和田3369

事業概要：■福祉・医療関連オリジナルソフトウェアプロダクトの企画・開発・販売およびソフトウェア  
■運用支援・ソフトウェア保守サービス。自社開発の福祉業務支援ソフトウェア「ほのぼの」シリーズの販売および運用サポート。

ホームページ：<https://www.ndsoft.jp/>



## 問い合わせ先

部署名：関東第二営業所

電話番号：045-548-6811 メールアドレス：[hirofumi.watanabe@ndsoft.jp](mailto:hirofumi.watanabe@ndsoft.jp) 担当者名：渡邊

## 名称：「ほのぼの」NEXT

案内アドレス：<https://www.ndsoft.jp/product/next/?lp>



紹介、特徴：■「ほのぼの」シリーズは介護保険、障がい福祉、財務、給与、人事、勤務表作成など充実のシステムラインナップ。

■介護保険対応版「ほのぼの」NEXTは小規模事業所から大規模事業所まで対応しています。

■科学的介護情報システムLIFEも対応！LIFE加算はもちろん、LIFEへの提出データの出力と帳票印刷が可能です。ケアプランデータ連携、訪問看護オンライン請求も対応しています。

■記録のタブレット入力はもちろん、音声入力やネックスピーカーによるデジタルインカム、AIケアプラン、見守りセンサーやナースコール機器との情報連携など介護現場を広くサポートします。

■事業所様とご利用者・ご家族をつなぐ新しいWebサービス「つながる家族」では、毎月の請求書や領収書をアプリで確認する事が可能です。請求書以外にも、会報やご利用者の様子などのお知らせ配信もでき、ご利用者・家族様両方へ嬉しいサービスです！



## 一言メッセージ

「ほのぼの」シリーズは、画面デザイン・操作性・導入後の万全なサポートなどがお客様に評価され、介護福祉ソフト分野で業界トップのシェア！全体72,400を超える（※2023/4弊社調べ）事業所様でご愛顧いただいております。オンラインやご訪問でのご相談、デモンストレーションも承っております。お気軽にお声がけください。

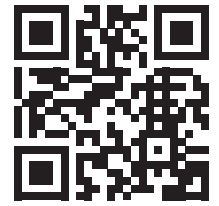
# 株式会社エヌジェイアイ

代表者名：橋本 弘幸

所在地：〒963-8051 福島県郡山市富久山町八山田前林10-4

事業概要：医療用機械器具卸売業、介護ロボットの製造販売、  
高齢者住宅運営

ホームページ：<https://www.nji.co.jp/>



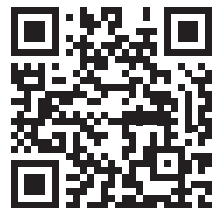
## 問い合わせ先

部署名：安心ひつじ推進部 電話番号：0120-914-469

メールアドレス：[ss-service-system-info@anshin-hitsuji.jp](mailto:ss-service-system-info@anshin-hitsuji.jp) 担当者名：長谷川

## 名称：安心ひつじα

案内アドレス：<https://www.anshin-hitsuji.jp/about.html>



紹介、特徴：『安心ひつじα』は、睡眠中の体動、心拍、呼吸、離床の4つを一度に計測できる機能を搭載した体動センサです。

マットレスなどの寝具の下に設置し、検知した4つのデータは通信ユニット経由でスマートフォンまたはパソコンで見ることができます。

クラウド管理で離れた場所でも心拍・呼吸やアラートの情報を共有できます。

TAISコード取得済、在宅見守りとしても利用可能です。



## 一言メッセージ

シンプルな機能・価格で全床導入が容易な製品です。もちろん、介護ロボット補助金対応。連携ソフトウェア拡大中です。ぜひ、ご検討ください。

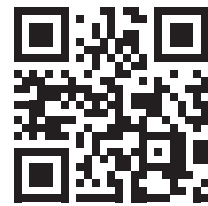
# 株式会社オリエントテクノロジー

代表者名：吉田 伸一

所在地：〒141-0022 東京都品川区東五反田2-8-3 五反田ASビル2階

事業概要：■介護業務削減システム企画、開発、販売

ホームページ：<https://orient-tech.co.jp/>



## 問い合わせ先

部署名：

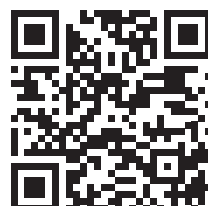
電話番号：050-5371-9724

メールアドレス：info@orient-tech.co.jp

担当者名：北山

## 名称：VIVA3Q（ビバサンキュー）

案内アドレス：<https://orient-tech.co.jp/viva3q>



紹介、特徴：■介護施設の現場スタッフと一緒に、業務削減のために施設内で開発された唯一のシステム。

■業務削減と職員の安心のために必須の“生体情報”“映像録画”“AI転倒検知”などを網羅。

■2画面操作だけで完結する簡単システム。（一覧画面⇄各居室画面）

■研修時間はわずか15分。IT知識不要で、高齢職員も楽々使用。

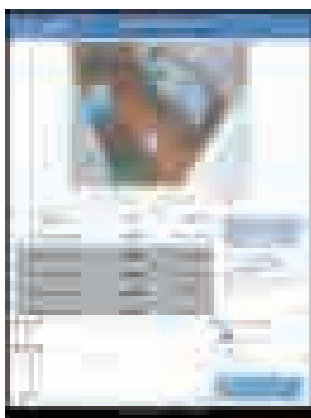
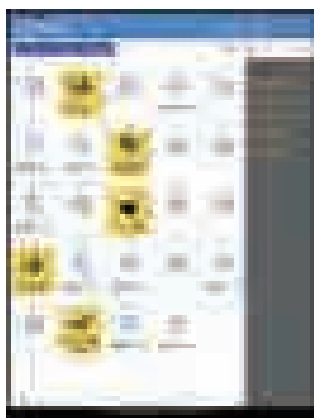
■カメラ巡回によって、夜勤の定時の訪室は、完全削減が可能。

■最先端AIカメラシステムは、AI学習で精度が高まる“成長していくシステム”。

■高いコストパフォーマンス（生体センサーとAIカメラのミディウムプラン、20万円程度/室）。

■電子介護記録ケアカルテへの自動記入機能あり。

これらをご評価いただき、県内グループホーム、都内大手有料老人ホームで、すべて全室導入され、大きな成果を挙げています。（導入施設の規模：18室（GH）、24室、53室、65室、176室



## 一言メッセージ

介護DXはシステムを導入しても実現できません。なぜなら、最終目標は収益向上だからです。職員の幸せと安心を、収益向上とセットで実現できる方法をご提供します。施設運営を知り尽くす我々だからこそ、物売りに留まらないサービスがご提供可能です。

# キング通信工業株式会社

介護・生活支援ロボット認証



代表者名：茂木 俊介

所在地：〒158-0092 東京都世田谷区野毛2丁目6番6号

事業概要：介護・医療機器、セキュリティー情報機器の開発・製造・販売

ホームページ：キング通信工業株式会社 (king-tsushin.co.jp)



## 問い合わせ先

部署名：東京営業部 市場開発課

電話番号：090-8344-4641 メールアドレス：m-nakai@king-tsushin.co.jp 担当者名：中井美果

## 名称：シルエット見守りセンサ

案内アドレス：高齢者見守りシステム（シルエット見守りセンサ）  
キング通信工業株式会社 (king-tsushin.co.jp)



- 紹介、特徴：
1. サーバーが必要なく、センサ1台から運用可能。
  2. シルエット画像でご利用様を見守る。(プライバシー保護)
  3. 「起き上がり」、「はみだし」、「離床」を区別して検知できる。
  4. 居室間の機器移設が簡単。
  5. 手元の端末で簡単に設定することが可能。
  6. 動画の履歴が保存可能。



## 一言メッセージ

2014年発売開始以来、累計約600施設にご導入、約4000台以上設置されています。  
介護職員の業務負担低減(特に夜間)、介護ロボット導入による宣伝効果(入居者増加・職員採用)が期待できます。

デモ・貸出体験は無料となりますので、お気軽にお問い合わせください。

## 株式会社金星

代表者名：石井 一史

所在地：〒102-0081 東京都千代田区四番町4-8 野村ビル3F

事業概要：■警備及び安全に関する衣料、装備品、機器類、資機材の企画、販売、レンタル

■物品の管理代行業務および管理システムの開発、販売

■健康および健康的な空間づくりに関する用品、機器類の開発、販売、レンタル

■省エネ、省資源に関する機器類の開発、販売

ホームページ：<https://www.kinboshi-inc.co.jp/>



### 問い合わせ先

部署名：営業部 MD課

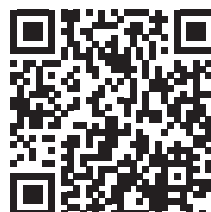
電話番号：03-3511-8441

メールアドレス：[purete@kinboshi-inc.co.jp](mailto:purete@kinboshi-inc.co.jp)

担当者名：佐藤

## 名称：ピュアット

案内アドレス：[https://www.kinboshi-inc.co.jp/science\\_finebubble.php](https://www.kinboshi-inc.co.jp/science_finebubble.php)



紹介、特徴：ウルトラファインバブルという目に見えないサイズの

バブルを作り出し、この小さな泡が体をキレイにしてくれます。

その為、ボディソープやこすり洗いをしなくても、ウルトラファインバブルのお湯に浸かるだけで身体の汚れを落とす事が出来るようになります。

こすり洗いなどの必要がなくなるので、職員様にとっては介助負担や時間を大きく減らすことができます。

また、ご利用者様の肌にとっても優しい洗身を提供することも可能です。

この装置は設置に工事などがいらない上、難しい操作も必要無いので職員様も簡単に扱うことが出来ます。



### 一言メッセージ

導入施設様の事例や効果的な使用方法など、弊社営業が丁寧に説明させていただきます。  
職員様の体験会や無償のデモを承っておりますので、是非ご活用下さい。

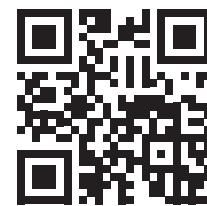
# 株式会社ケアコネクトジャパン

代表者名：齋藤 芳久

所在地：〒422-8067 静岡県静岡市駿河区南町18-1 サウスポット静岡2F

事業概要：高齢者、障害者施設向けソフトウェアの開発および販売

ホームページ：<https://www.carekarte.jp>



## 問い合わせ先

部署名：ケアカルテチャンネル

電話番号：054-202-0300 メールアドレス：[sales2@carekarte.jp](mailto:sales2@carekarte.jp) 担当者名：松本

## 名称：CAREKARTE（ケアカルテ）

案内アドレス：<http://www.carekarte.jp/carekarteabout/>



紹介、特徴：■CAREKARTE（ケアカルテ）は、さまざまなICT機器とつながり、現場の記録からプラン・請求まで介護事業所の運営をサポート。

■どなたでもモバイルで簡単記録入力、施設オリジナル帳票や一覧・グラフなども自由にカスタマイズが可能です。

■介護記録のICT化で、介護を必要としている方と「向き合う時間」をさらに増やすことを目指します。



## 一言メッセージ

まずは、現在のお困りごとをお聞かせください。

# 株式会社光洋

代表者名：高木 孝昌

所在地：〒236-0004 神奈川県横浜市金沢区福浦1-5-1

事業概要：■大人用紙おむつ、各種介護用品等製造及び販売。

■病院・施設内売店・コンビニエンスストアの運営、  
医療材料通販運営、その他病院・施設内各種サービス事業。

■病院・施設内レストラン、ベーカリーカフェ等運営。

ホームページ：https://www.koyo.jp/



## 問い合わせ先

部署名：オンリーワンケア事業部営業本部

電話番号：045-781-1870 メールアドレス：y\_yokohama@koyo.jp 担当者名：横濱雄司

## 名称：おむつナビ

案内アドレス：https://www.koyo.jp/haisetsu/product/hospital/navi.html

紹介、特徴：■専用の大人用尿取りパットにクリップ型の発信機を取り付けることで排尿を検知します。取得した排尿データは中継機、サーバーを経由し、PCやタブレット画面にパット内の濡れ具合を表示します。（通信にはBluetoothやWi-Fiを使用します）。

■画面を見るとパットの濡れ具合がわかるので、適切なタイミングでパット交換ができ、無駄なパット交換や空振りが防げます。

■排尿量、排尿回数などのデータをクラウドを介して分析ソフトに収集・蓄積されます。

■施設では時間と手間がかかってしまうご利用者様それぞれの排尿タイミングを自動で集計し、排泄パターンを可視化させることで、簡単に排泄ケアの見直しが行えます。

■排尿パターンを把握し、トイレ誘導を行うことでトイレ排泄の空振り、パットへの失禁を防ぎ、ご利用者様の自立排泄を支援します。



## 一言メッセージ

介護現場の排泄課題に取り組み、介護する側、される側の両者が排泄で悩まない社会の実現を目指しています。おむつナビは無料のデモンストレーションを行っております。おむつナビのご相談はもちろん、排泄ケアについての困りごとがありましたらお気軽にお問合せください。



# Shower Pod araeru

シャワーポッド アラエル

貯湯式より少ない湯量でOK。  
光熱費の削減にも。

1名が3分間入浴した場合の使用湯量は、当社個浴タイプの貯湯式浴槽と比較すると85%の削減に。  
少ない湯量でしっかり身体を洗うことができます。



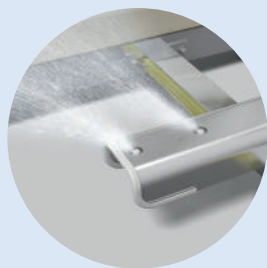
## アラエルの W 洗身機能

W 洗身機能

01



絶妙な位置に配置されたシャワーノズルで、  
全身くまなく洗える。



陰部・臀部も  
しっかり洗えるおしりシャワー

洗にくい部位の洗浄をサポートする専用ノズルを配置。シャワーの吐出量はおしりシャワーレバーの操作で調整できます。

介助される方から見ると、こんな感じ



合計22基の  
シャワーノズルを配置

これまでのシャワー浴では洗い残しが多かったおしりや背中もしっかり洗えるように、効率よくシャワーノズルを配置しました。

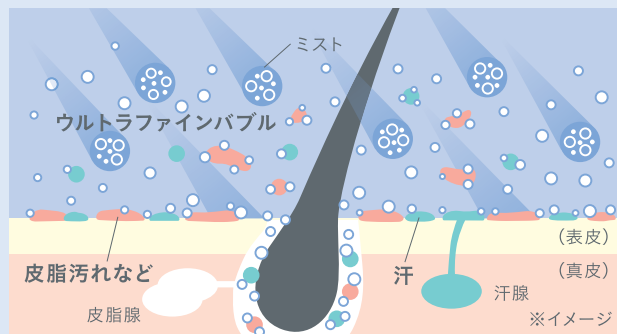
W 洗身機能

02



ウルトラファインバブルでしっかりきれい。  
入浴後も温かさが持続します。

アラエルが「洗える」力に優れている、もう一つの理由。それがウルトラファインバブルシャワーによる洗浄力です。直径が1 $\mu$ m(マイクロメートル)未満の肉眼では見えない泡が、シワや毛穴の奥まで入り込み、汚れをしっかりと落とします。また、お肌の潤いを保つ効果もあります。



酒井医療株式会社 横浜営業所

横浜市都筑区勝田南 2-18-5 〒224-0036

TEL : 045-590-5485 www.sakaimed.co.jp

**SAKAIMed**  
明日に踏み出すチカラ。酒井医療

## 三昌商事株式会社

介護・生活支援ロボット認証



代表者名：高橋 慎治

所在地：〒105-0003 東京都港区西新橋1-18-17（明産西新橋ビル）

事業概要：自動車業界や情報通信業界への電子部品・機械部品・電線等の販売を通じて、様々なお客様との確固たる信頼関係を築き上げて参りました。その過程で蓄積した半導体・エレクトロニクス製品に関するノウハウを活用して、何か世の中のお役に立てる製品・サービスを提供することはできないか、と介護現場向け見守りシステムの開発・販売に取り組みを開始し、2016年（平成28年）12月に見守りシステム“CareBird”のサービスを開始致しました。

ホームページ：<https://carebird-portal.com/>



### 問い合わせ先

部署名：アライアンス事業部

電話番号：03-6203-1888 メールアドレス：[takase@sansho-shoji.co.jp](mailto:takase@sansho-shoji.co.jp)

担当者名：高瀬

## 名称：見守りシステム“CareBird（ケアバード）”

案内アドレス：<https://carebird-portal.com/>

紹介、特徴：■見守りシステム“CareBird”はマットレスの下に設置した非接触バイタルセンサーを使って、ご利用者の脈拍・呼吸・睡眠・上体検知・離床を測定し、見守りします。見守りシステム“CareBird”を活用することにより、入居者の生活リズムを把握やスタッフの業務負担軽減などお役に立てます。

■介護施設の他、在宅介護でもお使い頂けます。



### 一言メッセージ

デモ機（無償）の貸出しておりますので、是非、ご利用下さい。  
また、カメラとの連携も対応可能ですので、当社担当者までご連絡下さい。

**SHARP**

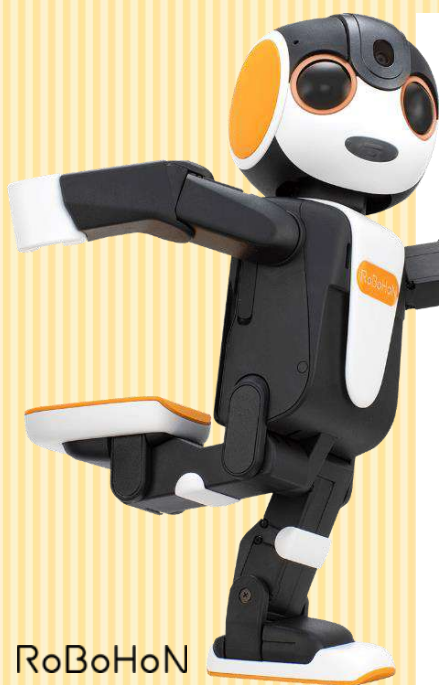
Be Original.

介護ロボット導入支援事業 補助対象※

# ロボシルバーパークLite

介護施設向け  
レクリエーション  
ロボット

タブレットで簡単操作



RoBoHoN



新たな楽しみでレクを活性化



ロボシルバーパークHPで  
詳細情報をチェック

ソフトウェア開発元

**竹田印刷株式会社**

※自治体によって補助対象となる要件、対象費用や補助率が異なる場合があります。詳しくは管轄の自治体担当窓口にお尋ねください。

# 株式会社 Z-Works

介護・生活支援ロボット認証



代表者名：高橋 達也

所在地：〒171-0033 東京都豊島区高田2-17-22 目白中野ビル6階

事業概要：■IoTデバイスの研究・開発

■クラウドを利用した行動翻訳エンジンの開発及び研究

■ヘルスケア業界向けソリューションに関わるセンサーシステムの開発および販売

■人工知能（AI）全般に関する研究および市場探求

ホームページ：<https://liveconnect.jp/>

## 問い合わせ先

部署名：営業部

電話番号：03-5927-9641

メールアドレス：[y.sekimoto@z-works.co.jp](mailto:y.sekimoto@z-works.co.jp)

担当者名：関本

## 名称：見守り支援システム『ライブコネクト』

分野：介護施設、医療機関、一般高齢者在宅など

案内アドレス：<https://liveconnect.jp/>

紹介、特徴：居室に設置した複数のセンサーにより、ご利用者様の状態や行動を可視化します。異常を検知した場合、リアルタイムに通知することで重大事故を防止すると共に、介助の効率化を図ることが可能です。また、「カメラ」や「ナースコールボタン」「介護記録ソフト連動」など、オプション機能をご用意しています。

### 主な機能・特徴

- ①Wi-Fi工事不要でも簡単に導入可能です。（もちろんWi-Fiや有線LANでのご使用も可能です）
- ②「睡眠状態」や「心拍」「呼吸」「トイレ回数」などご利用者様の状態を可視化できます。
- ③夜間巡視の回数を削減することで作業負担を軽減する他、不要な訪室を避けることでご利用者様の睡眠の質向上を実現します。



## 一言メッセージ

スタッフ様への説明会や運用への落とし込みまで、丁寧にご対応させていただきます。トライアルプランをご用意していますので、お気軽にお問い合わせください。

# 株式会社ジェイテクト

代表者名：アクティブ・ライフ事業部 部長 尾崎 光晴  
所在地：〒448-8652 愛知県刈谷市朝日町1-1  
事業概要：■ステアリングシステム、軸受、駆動部品、工作機械、  
電子制御機器などの製造・販売  
■新規事業として、アシストスーツを開発  
ホームページ：<https://www.jtekt.co.jp/>



## 問い合わせ先

部署名：アクティブ・ライフ事業部  
電話番号：0566-25-5193 メールアドレス：[fleairy\\_j-pas@jtekt.co.jp](mailto:fleairy_j-pas@jtekt.co.jp) 担当者名：金谷

## 名称：介護用アシストスーツ J-PAS fleairy（ジェイパス フレアリー）

案内アドレス：<https://active-life.jp/jpasfleairy/>

紹介、特徴：■介護作業における腰の負担軽減に着目した介護専用アシストスーツです。

- センサー内蔵で人の動きに調和し必要な時に必要な力をアシスト。
- 移乗支援やおむつ交換など、幅広い介護作業で効果を発揮します。
- 「先進性・独自性」及び「ユーザー視点」が評価され、第10回ロボット大賞において、優秀賞（ビジネス・社会実装部門）を受賞しました。



## 一言メッセージ

腰の負担軽減に着目し、介護作業専用開発されたアシストスーツです。幅広い分野で平均的に活用できるアシストスーツを目指すのではなく、介護作業においてより役立つものを開発しました。オムツ交換などでの中腰保持、移乗や起こし上げなど、介護特有の作業姿勢をアシストします。

## 積水化学工業株式会社

代表者名：加藤 敬太

所在地：〒105-8566

事業概要：ユニット住宅の製造・施工・販売、リフォーム等住宅関連サービス、  
建築・土木・車輛・電子機器等各産業向けプラスチック製品の  
製造・販売、体外診断用医薬品・検査機器の製造・販売、等

ホームページ：<https://www.sekisui.co.jp/>



### 問い合わせ先

部署名：高機能プラスチックカンパニー 開発研究所 SDプロジェクト ANSIELグループ  
電話番号：03-6748-6525 メールアドレス：[ansiel@sekisui.com](mailto:ansiel@sekisui.com) 担当者名：和田 篤

## 名称：見守りセンサーANSIEL（アンシエル）

案内アドレス：<https://s-ansiel.com>



紹介、特徴：ANSIELは、セキスイ独自開発の圧電センサーを搭載した見守り支援システムです。

介護現場にとって必要十分な機能に絞った「使いやすい・わかりやすいセンサー」を目指して開発しました。「在床管理機能」「起上検知機能」「睡眠検知機能」を搭載しているので、スタッフ様の業務負担軽減に寄与することができ、生産性向上の推進を支援します。

また、導入時のハードルとなるコスト面においても、ランニングコスト不要・専用サーバーPC等不要としており、大変好評いただいております。



### 一言メッセージ

生産性向上は「ケアの質向上」と「業務負担軽減」を両立することで実現します。  
ぜひANSIELでそのお手伝いをさせていただければ幸いです。

# 株式会社テクノスジャパン

介護・生活支援ロボット認証



代表者名：牛谷 定博

所在地：〒670-0947 兵庫県姫路市北条978

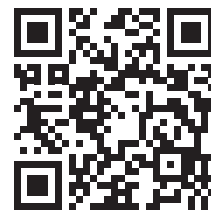
事業概要：福祉機器の製造・販売

ホームページ：<https://www.technosjapan.jp>

## 問い合わせ先

部署名：企画部 電話番号：080-2032-6248

メールアドレス：[nishida@technosjapan.jp](mailto:nishida@technosjapan.jp) 担当者名：西田 祐介



## 名称：eライブ

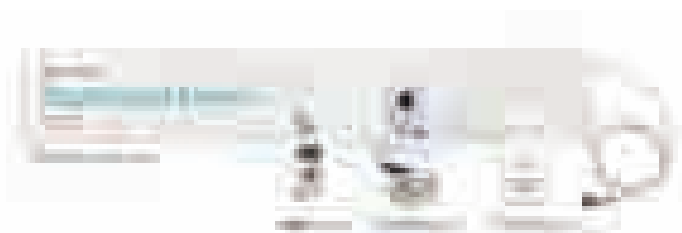
案内アドレス：<https://comimi.jp/archives/robot/eraibu>



紹介、特徴：従来の離床センサーは入居者へのタイムリーな介助が可能ですが、状態把握や訪室判断に課題がありました。タイムリーな「離床センサー機能」をそのままに、「カメラ」×「モニタリング」の組み合わせにより介護の質を向上できます！

■主な機能を3つで紹介します。

- ① カメラ機能: 映像確認を行い、訪室判断ができるため巡回業務の負担を軽減できます！
- ② モニタリング: 利用者の状態を把握し、データに基づいた適切な看護計画を立案できます！
- ③ 離床検知: シンプルでわかりやすい設計で、転倒・転落対策ができます！



## 一言メッセージ

25年間、転倒転落対策に取り組んできた私たちの技術と経験が詰まったeライブ製品や転倒転落対策についてご相談をお受けしますのでデモ機やお問い合わせがありましたらお気軽にご連絡ください。

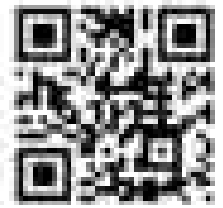
# トーテックアメニティ株式会社

代表者名：代表取締役社長 坂井 幸治

所在地：〒451-0045 名古屋市西区名駅二丁目27番8号

事業概要：1971年の創業以来、東海圏IT企業の先駆者としてお客様の立場・視点で考えた最適なソリューションサービスを提供し続けています。

ホームページ：<https://www.totec.jp/>



## 問い合わせ先

部署名：ネットワークソリューション事業部 見守りライフ推進室

電話番号：03-5657-3216（受付時間：平日9：00～18：00）

メールアドレス：[mlife@totec.co.jp](mailto:mlife@totec.co.jp) 担当者名：野村

## 名称：見守りライフ

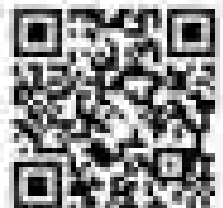


案内アドレス：<https://www.totec-mlife.jp/>

紹介、特徴：いまのベッドに取り付けるだけで簡単に使用できる見守りシステムです。

介護施設で特に重要な業務のひとつである「見守り」を、離床センサやカメラを活用し、転倒転落事故の防止・急変への備え・状態把握の3つの面でサポートします。

居室内の見える化により、「介護現場の生産性」と「介護の質」向上を支援します。



### 【機能・効果】

- ・通知タイミングを『動き出し、起き上がり、端座位、離床、戻り通知』から設定可能。  
転倒・転落事故の防止に役立ちます。
- ・利用者の状態をスマートフォンやパソコン、タブレットでリアルタイムに確認できます。  
夜間の巡視を削減し、職員の負担を軽減します。
- ・睡眠の浅い深いを判定できます。データを分析することで睡眠の質改善につながります。
- ・ナースコールと連携しPHSで通知を受信することも可能です。
- ・ベッド上で体重の測定ができるため、体重測定業務の負担を軽減できます。  
※本製品は「はかり」ではないため、参考値としてご活用ください。
- ・バイタル（呼吸・脈拍）、温湿度の異常を検知します。看取り期の利用者の状態把握にご利用いただけます。  
※医療行為を目的とした使用はできません。
- ・カメラ映像で居室内のリアルタイムの状態を閲覧・記録できます。事故の検証にも有効です。



## 一言メッセージ

デモンストレーション（オンライン可）、無料トライアルを実施しております。ぜひお気軽にお問い合わせください。当社は、介護する「人」が、「ケア向上」という真のソリューションのために、本当に導入したいと思う製品開発と、きめ細かなお客様サポートを心がけています。

# 株式会社日本コンピュータコンサルタント

代表者名：代表取締役社長 富田 松平  
所在地：〒221-0052 横浜市神奈川区栄町5番地1  
横浜クリエーションスクエア(YCS)6F  
事業概要：■クラウドソフトの開発・販売  
■システム受託開発  
■ITコンサルティング  
ホームページ：<https://www.n-c-c.co.jp/>



## 問い合わせ先

部署名：介護ソリューション部 営業課  
電話番号：0120-006-470 メールアドレス：[kaisyuf@n-c-c.co.jp](mailto:kaisyuf@n-c-c.co.jp) 担当者名：青木利彦

## 名称：介護事業者向けソフト「介舟ファミリー」

案内アドレス：<https://kaisyuf.jp/>

紹介、特徴：「介護の助け舟」の「介舟ファミリー」が介護事業の＜一番身近なパートナー！＞として、システム導入から保守サポートまで、総合的に支援させて頂きます。



### 【介舟ファミリーはここが違う】

- 1997年販売から25年以上の確かな実績・信頼性！全国6,000箇所の事業所にてご利用頂いております。  
「在宅系の介護ソフトなら介舟ファミリー」ケアプラン／介護保険／障害者福祉／日常総合事業／医療保険、有償の自費サービスに至るまで、請求業務まで総合的にサポート！さらに各種他社の記録ソフトと連携する事で、記録から請求まで一気通貫とする事で作業効率アップを実現します。
- 各種制度の請求業務に対応！
  - ・介護保険  
居宅介護支援／介護・予防／介護・予防日常生活支援総合事業／地域密着
  - ・障害者福祉  
障害者福祉／障害児通所支援事業／地域生活支援事業(移動支援)
- ケアプランデータ連携システムに対応  
厚生労働省より展開されたケアプランデータ連携システムの仕様に準拠しており、ファイル出力／取込みに対応しています。
- LIFE対象の全加算に対応済  
利用者を選択した各種CSVデータの作成はもちろん、「個別機能訓練計画書」「リハビリテーション計画書」などの帳票出力にも対応しています。
- 月額定額の安心価格
  - ・事業所での使用だけでなくインターネットさえ繋がればパソコンだけでなくタブレットでも使用出来ます。さらに使用するパソコン、アカウント(ID)は無制限でご使用頂けます。
  - ・日々のコールセンターの対応、法改正などのバージョンアップなど、保守サービスも含まれた完全定額の月額定額制で契約期間の縛りもありませんので安心してご使用頂けます。



## 一言メッセージ

デモンストレーション承ります。  
見たいけど訪問は控えて欲しい方もご安心ください。オンラインによる対応をご希望の方もお気軽にご相談ください。もちろん訪問も可能ですので、お気軽にお問い合わせください。

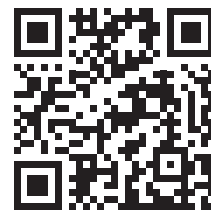
# ノーリツプレシジョン株式会社

代表者名：吉井 剛

所在地：〒640-8550 和歌山県和歌山市梅原579-1

事業概要：■次世代予測型見守りシステム「ネオスケア」をはじめとする  
介護福祉機器、医療機器の製造販売  
■写真処理機器、畜産関連機器、

ホームページ：<https://www.noritsu-precision.com/>



## 問い合わせ先

部署名：新規事業部新規事業企画営業課

電話番号：073-456-3966 メールアドレス：[seiji.honomizo@noritsu.com](mailto:seiji.honomizo@noritsu.com) 担当者名：宝溝誠治ほのみぞせいじ

## 名称：次世代予測型見守りシステム「ネオスケア」

案内アドレス：介護系（高齢者・障がい者施設様向け）

<https://neoscare.noritsu-precision.com/>

医療系（病院様向け）

<https://med-neoscare.noritsu-precision.com/>



紹介、特徴：■シルエット型の見守り装置です。

業界トップレベルの速さと精度で、転倒回数48%減少、ケア時間30%減少に貢献します。

### ■3つの特徴

#### 1. 転倒事故の予防

- ・転倒につながる危険動作（起上り、端坐位など）を、正確にリアルタイムに検出し、スタッフのスマートフォンに、シルエット画像と音声で通知します。

#### 2. 介護・看護の質の向上

- ・危険度に応じた作業の優先順位づけができるため、確かな見守りが可能です。
- ・誤報が少なくリアルタイムに通知されるため、安心して他の作業に注力できます。
- ・通知時のシルエット動画を保存し、あとで確認できるため、転倒事故などが発生した場合でも、再発防止措置の検討に役立ちます。

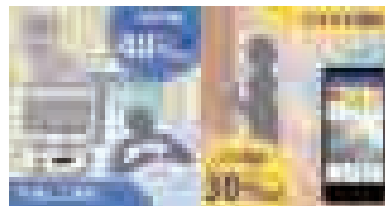
#### 3. スタッフの負担の軽減

- ・スマートフォンで離れていても居室の状況をいつでも確認できます。
- ・多数の介護記録ソフトとシステム連携しているため、レポート作成の負担を軽減できます。

■シルエット画像なので、プライバシーにも配慮しています。

■状態検知センサー（オプション）を追加することで、利用者の状態も確認できます。

■介護ロボットの補助金、助成金対象商品です。



## 一言メッセージ

おかげさまで、導入実績全国600施設となりました。2023年4月にはリニューアルモデルもリリースし、30%小型化、シンプルデザインを達成、お値段据え置きで、さまざまな機能を搭載しております。詳しくは、担当営業マンまで、お問い合わせください。

# 株式会社バイオシルバー

介護・生活支援ロボット認証



代表者名：原田 敬三

所在地：〒222-0033 神奈川県横浜市港北区新横浜2-14-4 シルバービル1F

事業概要：■センサーを使った製品の製造、販売

■センサーを使った製品の開発受託

ホームページ：<http://www.biosilver.co.jp/>

## 問い合わせ先

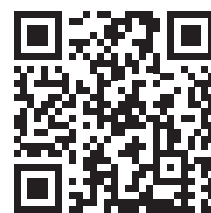
部署名：業務部

電話番号：045-548-5478

メールアドレス：[info@biosilver.co.jp](mailto:info@biosilver.co.jp)

担当者名：今井

## 名称：aams

案内アドレス：<http://www.biosilver.co.jp/aams/>

紹介、特徴：■心拍、呼吸、体動、離着床、睡眠の状態などを離れた場所から見守ることができる、マット型の見守り支援介護ロボットです。

■マット部は電気、電子部品を一切使用しないエア式の安全設計のため、丈夫で長持ちします。

■センサーマットはマットレスの下に敷くだけで簡単に設置ができます。

■PCやモニター、タブレット端末等を使用して、離れた場所からご利用者の状態をモニタリングができます。ご利用者の現在の状態を一覧画面で見やすく表示します。一人ひとりに合わせたアラート設定が可能です。

■睡眠状態とリラクセス度をそれぞれ3段階で表示します。

■睡眠状態、離着床、アラート履歴は自動的に保存され、30日分のデータが蓄積されます。

■各社ナースコールとの連携が可能です。その他、オプションで各社介護記録システム、カメラとの連携が可能です。

■Bluetooth対応の体温計、血圧計と接続し、データを自動記録をすることが可能です。



## 一言メッセージ

訪室の合間もaamsが24時間ご利用者の様子を見守ることで、見守りのサポートを行います。夜間の見回り時、訪室の合間のご利用者の状態急変が不安、センサーを導入したが誤報が多い、壊れやすい等の介護現場のお悩みを解決します。



介護保険業務ソフト ファーストケア

# FirstCare

記録業務、情報共有業務、請求業務を  
一気通貫で行うことが可能なオールインワンソフト



株式会社ビーシステム

〒215-0021 神奈川県川崎市麻生区上麻生 1-5-2 小田急新百合ヶ丘ビル 4 階  
(営業時間: 10:00-12:00/13:00-18:00 土日祝祭日除く)

【TEL】  0120-27-8117 携帯等からは 044-281-3475 【FAX】 044-959-5886

【E-mail】 [firstcare@bee-system.jp](mailto:firstcare@bee-system.jp) 【ホームページ】 <https://www.fc-soft.jp>



# パラマウントベッド株式会社

代表者名：木村 友彦

所在地：〒136-8670 東京都江東区東砂2丁目14番5号

事業概要：1. 医療・介護用ベッド等および什器備品の製造・販売

2. 医療福祉機器および家具等の製造・販売

3. 上記品目に関する輸出入、リース、レンタル、および保守・修理

ホームページ：<https://www.paramount.co.jp/>



## 問い合わせ先

部署名：パラマウントベッド株式会社 横浜支店 介護・健康事業課

電話番号：042-795-880 メールアドレス：[ak.shimizu@paramount.co.jp](mailto:ak.shimizu@paramount.co.jp)

担当者名：清水 顕

## 名称：エスパシアシリーズベッド

案内アドレス：<https://www.paramount.co.jp/product/detail/index/20/P0055584>

紹介、特徴：センサー内蔵型の見守り支援ベッドです。検知のタイミングは起き上がり、端座位、離床、見守りの4つから選択でき、ナースコール中継ユニット（別売）を介してベッドと既存のナースコール設備を繋ぐことで、ご利用様様のさまざまな動作を検知します。



## 名称：眠りSCAN

案内アドレス：<https://www.paramount.co.jp/learn/reductionworkburden/nemuriscan>

紹介、特徴：「眠りSCAN」はシート状のセンサーをマットレスの下に敷きこむだけで、身体に何も装着することなく、ベッド利用者の呼吸数や心拍数、睡眠状態、覚醒、起き上がり、離床動作などを遠隔においてリアルタイムに把握することができるセンサーです。夜間の見守りや生活状態の把握など、利用者の安全性向上とスタッフの負担軽減のために活用されています。



## 名称：眠りSCANeye（眠りSCAN連動カメラシステム）

案内アドレス：<https://media.paramount.co.jp/service/sleep/scaneye/>

紹介、特徴：「眠りSCANeye」は、入居者の映像を遠隔のパソコン端末や携帯端末で確認できるほか、「眠りSCAN」で設定した状態の変化を検知した際の通知にあわせて映像を表示することができるシステムです。これにより、緊急対応の必要性の可否などについて、より的確な判断が可能になります。「常時レコーダー機能」を備え、静止画を常時連続的に記録することができます。



## 一言メッセージ

エスパシアシリーズベッド、眠りSCAN、眠りSCANeye いずれの製品もデモ可能です。弊社もしくはエリア担当までお気軽にご連絡ください。

# 富士ソフト株式会社

介護・生活支援ロボット認証



代表者名：代表取締役 社長執行役員 坂下 智保

所在地：〒231-8008 神奈川県横浜市中区桜木町1-1（担当部門は別所在地）

事業概要：■1970年創業の独立系ITソリューションベンダー。

■自動車、家電等の組込系ソフトウェアの開発や、金融、製造、流通分野における業務系システムの構築を行っています。

■PALROビジネスシリーズ高齢者福祉施設向けモデルは2012年の発売以来、介護施設のお客様の声を活かして進化を続けています。

■2024年4月末現在、PALROは全国1,700ヶ所以上の施設に導入されています。

ホームページ：<https://www.fsi.co.jp/>



## 問い合わせ先

部署名：パルロセンター

電話番号：050-3000-2136

メールアドレス：[palro-center@fsi.co.jp](mailto:palro-center@fsi.co.jp)

担当者名：瀬古

## 名称：コミュニケーションロボットPALRO 高齢者福祉施設向けモデルⅢ

案内アドレス：<https://palro.jp/>

紹介、特徴：■全長40cm。卓上で使用しても威圧感のない小型ヒューマノイドロボットです。

■「日常会話の話し相手／レクリエーションの司会進行／健康体操のインストラクター」など、高齢者福祉施設におけるさまざまな場面で、コミュニケーション機能を活用しながら介護スタッフの生産性向上と負担軽減、高齢者のOQL向上とADL向上を支援します。

■介護スタッフが日常的に行っている、高齢者の状態変化に基づいた行動の促しや声かけの一部をPALROが行うことで、高齢者の自立支援に寄与する効果が多く公的実証事業等で確認されています。

■令和5年度「介護・生活支援ロボット認証」付与機器

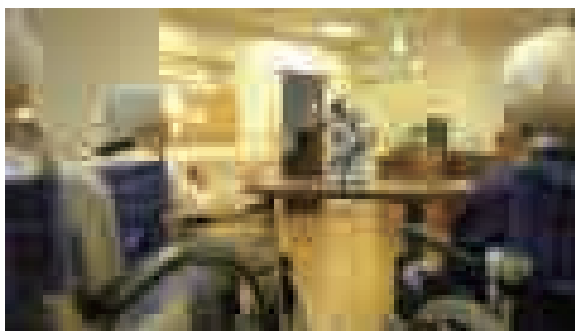
◆100人以上の個人認識が可能で、顔を認識し名前を呼び掛けながら話しかけます

◆レクリエーションや健康体操のインストラクター機能を有し、365日毎日日替わりで実施します

◆指定された時刻、指定された対象者に、スケジュールと連動した声かけや個別の声かけ/促しをします

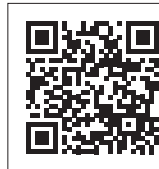
◆インターネットを活用し、天気やニュースなどの新しい情報を会話の中で提供します

◆ソフトウェアのアップデートにより、性能が向上し新しい機能が追加され、進化しつづけます



導入施設の声は、ウェブサイトもしくはプロモーションビデオでご確認ください。

URL：[https://palro.jp/users\\_voice.html](https://palro.jp/users_voice.html)



プロモーションビデオ：

<https://youtu.be/gnnNTnxUrsA>



## 一言メッセージ

コミュニケーションロボットは、様々な機能を持っており活用方法が多岐に渡ります。

そのため、それぞれの施設に合わせた活用方法を検討して導入頂くことで、より良い効果を生み出します。

活用方法に関しましては、様々な施設への導入・活用実績を基に当社も一緒に検討させていただきます。

また、補助金の活用等についてもご相談いただけますので、まずはお気軽にお声がけください。

# フランスベッド株式会社

介護・生活支援ロボット認証



代表者名：池田 茂

所在地：〒163-1105 東京都新宿区西新宿6丁目22-1 新宿スクエアタワー5階

事業概要：ベッド、家具類、寝装品、健康機器、療養ベッド・福祉用具・リネン等の製造・仕入、レンタル・小売及び卸売

ホームページ：<https://www.francebed.co.jp/>

## 問い合わせ先

部署名：法人神奈川営業所

電話番号：046-265-5180 メールアドレス：[ijima\\_junta@francebed.jp](mailto:ijima_junta@francebed.jp)

担当者名：飯島

## 名称：見守りケアシステムM-2

案内アドレス：[https://medical.francebed.co.jp/iryofukushi/mimamori\\_m2/](https://medical.francebed.co.jp/iryofukushi/mimamori_m2/)

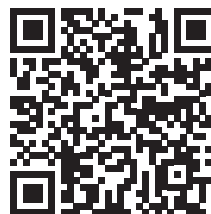
紹介、特徴：ベッドに4つのセンサーが内蔵されており、ベッド上のご利用者様の体動や離床を検知して知らせてくれるベッドです。また、ベッド上の行動記録やリアルタイムの状態表示など詳しい情報を取得できます。



## 名称：眠り解析センサーM-SleepBio

案内アドレス：<https://saas.actibookone.com/?cNo=88697&param=MV8zXzc=&pNo=70>

紹介、特徴：ベッド床板とマットレスの間に設置した非接触センサーがご利用者様の心拍・呼吸などのデータを計測し、睡眠状態とベッド上での状態をモニタリングできます。



## 名称：眠り解析センサーM-Sleep

案内アドレス：<https://saas.actibookone.com/?cNo=88697&param=MV8zXzc=&pNo=72>

紹介、特徴：ベッドマットレスの下に設置したシートセンサーが、ご利用者様の睡眠状況とベッド上の状態を見守りリアルタイムでモニタリングできます。起き上がりセンサーとしてのご使用の可能。



## 一言メッセージ

ベッドに内蔵したセンサーでご利用者様の離床予知センサーとしての【見守りケアシステムM2】や心拍・呼吸などを細かく検知しますバイタルセンサーの【M-SleepBio】また、バイタルセンサーと起き上がりセンサーとして使用できます【M-Sleep】とご用意が御座います。施設様のご要望に合わせたご提案が可能ですのでお気軽にお問い合わせください。お待ちしております。

# 株式会社ラムロック

介護・生活支援ロボット認証



代表者名：代表取締役 藤本 寿樹

所在地：本社：〒820-1111 福岡県飯塚市勢田1950-1

東京支店：〒101-0052 東京都千代田区神田小川町2-3-7  
兼七ビル10階

事業概要：画像認識ソフトウェアの開発・販売、見守り支援ロボット「みまもりCUBE」の製造・販売

ホームページ：https://www.ramrock.co.jp/



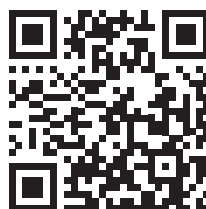
## 問い合わせ先

部署名：本社 営業部 電話番号：0948-92-3156

メールアドレス：mimamori-cube@ramrock.co.jp 担当者名：藤井・後木

## 名称：みまもりCUBE Plus システムLight

案内アドレス：https://ramrock-eyes.jp/light/



紹介、特徴：対象者の「起上り」や「端座位・離床」、「入退出」などの動きがあった際に、介護スタッフ（PC・スマートフォン）にお知らせを行います。各居室に設置された「みまもりCUBE Plus」の映像をPCにて一括表示できますので、訪室せずとも対象者の見守りが可能となります。

「みまもりCUBE Plus」が検知した場合、スマートフォンに通知を行いますが、通知音はアラーム音ではなく、あらかじめ登録したカメラ名称を、読み上げてお知らせをする仕様となっており、介助中でスマートフォンを手にとれない状況でも、検知した対象者を即座に耳で判断できます。また、プライバシー保護機能（モザイク加工機能）を利用してプライバシーを保護することも可能です。設置・移設に関しても、工事レスのデザインとなっており、専用の押しピン型フックに掛けるだけで完了できます。万が一の事故発生時は、約7日間の映像を記録しておりますので、録画を確認頂き、事故発生時の原因究明などに有効です。



## 一言メッセージ

無償トライアル実施中！！

複数の機器を準備しておりますので、お気軽にご相談ください。

関東エリアであれば、弊社スタッフがご訪問し、設置と使用説明まで行います。

# リコージャパン株式会社

代表者名：笠井 徹

所在地：〒105-0014 東京都港区芝3丁目8-2 芝公園ファーストビル

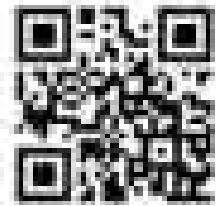
事業概要：さまざまな業種におけるお客様の経営課題や業務課題の解決を支援する各種ソリューションの提供。

①複合機（MFP）やプリンターなどの画像機器や消耗品およびICT関連商品の販売と関連ソリューションの提供

②サポート＆サービス（画像機器やICT関連商品の保守、ネットワーク構築・保守、ICT運用業務代行）

③システムインテグレーションおよびソフトウェア設計・開発

ホームページ：<https://www.ricoh.co.jp/>



## 問い合わせ先

部署名：ヘルスケア事業部 第一ソリューション企画室 福祉介護DXグループ

メールアドレス：[zjc\\_healthcare@jp.ricoh.com](mailto:zjc_healthcare@jp.ricoh.com) 担当者名：田口

## 名称：リコーけあマルシェ

案内アドレス：<https://healthcare.ricoh.com/care-marche/>

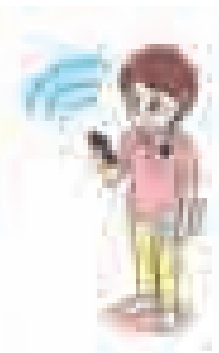
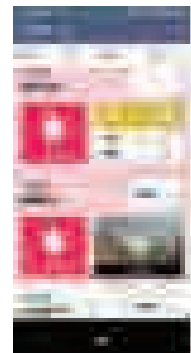
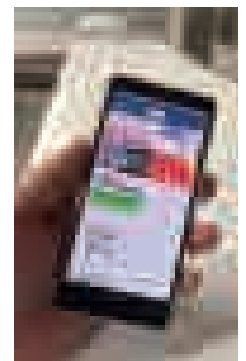
紹介、特徴：ご利用者様に最適な組合せのセンサーを選定し、センサーから得られたデータを利活用いただくことにより、介護の質の向上と業務の効率化の両立を実現します。

### 【特徴】

- ・導入しやすい：各社センサーやカメラを必要に応じて選択可
- ・業務の負担軽減：PC・スマホで一括確認＆情報共有
- ・快適性向上＆自立支援：一人ひとりに寄り添ったケアを提供
- ・アラート発報履歴や対応記録は、介護記録ソフトに連携可

### 【接続可能な見守り機器】

バイタルセンサー、ドア開閉センサー、離床センサー、睡眠深度センサー、無線ナースコール、見守りカメラなど



## 一言メッセージ

テクノロジーを活用して生産性向上に取り組まれる事業所様向けのセミナーやシステム構成・各種センサーの選定等のご提案をいたします。ご導入後の活用につきましてもご支援いたしますので、是非お気軽にお問合せください。

# 株式会社ロジック

代表者名：代表取締役 羽生 崇一郎

所在地：【本社】〒921-8062 石川県金沢市新保本3-21

【東京支店】〒100-6813 東京都千代田区大手町1-3-1 JAビル13階

事業概要：介護記録システムの開発及び販売

ホームページ：<https://logic-is.co.jp/>



## 問い合わせ先

部署名：エンタープライズセールスグループ

メールアドレス：tanahashi@logic-is.co.jp

電話番号：03-6273-4567 / 携帯：080-4322-6219

担当者名：棚橋

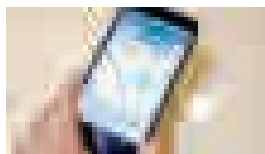
## 名称：Care-wing 介護の翼

案内アドレス：<https://care-wing.jp>

紹介、特徴：■訪問介護、訪問看護、障がい福祉サービス、総合事業、  
定期巡回、同行援護、行動援護、移動支援  
■サ高住、住宅型有料老人ホーム等に対応



### その1 介護記録のリアルタイム共有 完全ペーパーレス化を実現



ICタグの採用で印鑑が不要になるため、  
介護記録の完全ペーパーレス化を実現。

サービスが終わった瞬間インターネット上にて、  
記録内容がリアルタイムに共有されるため、  
介護記録を即時確認することができます。

### その2 1回のスライドでシフト変更もラクラク



修正や連絡が面倒だったシフト変更が、  
PCにてサ責が1回スライドするだけで完結。

シフトの変更、提供票の修正、ヘルパーへの  
通知など、シフト変更における全ての操作が  
自動的に連動します。

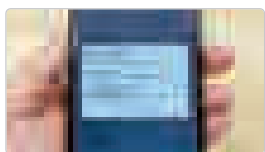
### その3 訪問状況の見える化でサービスの向上が可能に



ICタグをタッチすることで、ヘルパーの訪問  
状況がリアルタイムでわかるようになります。

そのため、利用者様から連絡をいただく前に  
訪問の抜け漏れを察知することができ、サー  
ビスの向上につながります。

### その4 特定事業所加算の指示報告にも完全対応



PCにてサ責から出した指示はヘルパーの端末に  
サービス前に必ず表示されるため、指示の確認  
漏れがありません。

サービスコードや利用者様での絞り込みや指示  
出しの対応状況なども一覧で管理することが  
できます。

## 一言メッセージ

Care-wingは、スマホが苦手なヘルパーさんでも簡単操作！導入後の伴走サポートも事業者様に評価され、訪問介護向け記録ソフトでトップシェア！オンラインやご訪問でのご相談、デモンストレーションも承っております。お気軽に上記の担当者までお問い合わせください。